

- Maßnahmenbereiche**
Beschreibung im Textteil unter Kap. 5
- Erhalt, Wiederherstellung und Pflege trockener Biotopkomplexe
 - Förderung von Trittsleinbiotopen in Weinbergen
 - Erhalt, Wiederherstellung und Pflege strukturreiches Halboffenland - Straubwiesen
 - Maßnahmen zur Förderung der Feldvögel
 - Erhalt, Pflege und Strukturreichung in Dauergrünland
 - Förderung, Wiederherstellung und Entwicklung von Feuchtbiotopkomplexen
 - Reaktivierung Wiesenerosion
 - Anlage und Förderung Amphibienlebensgewässer
 - Offenhaltung von Engstellen des Offenlandes

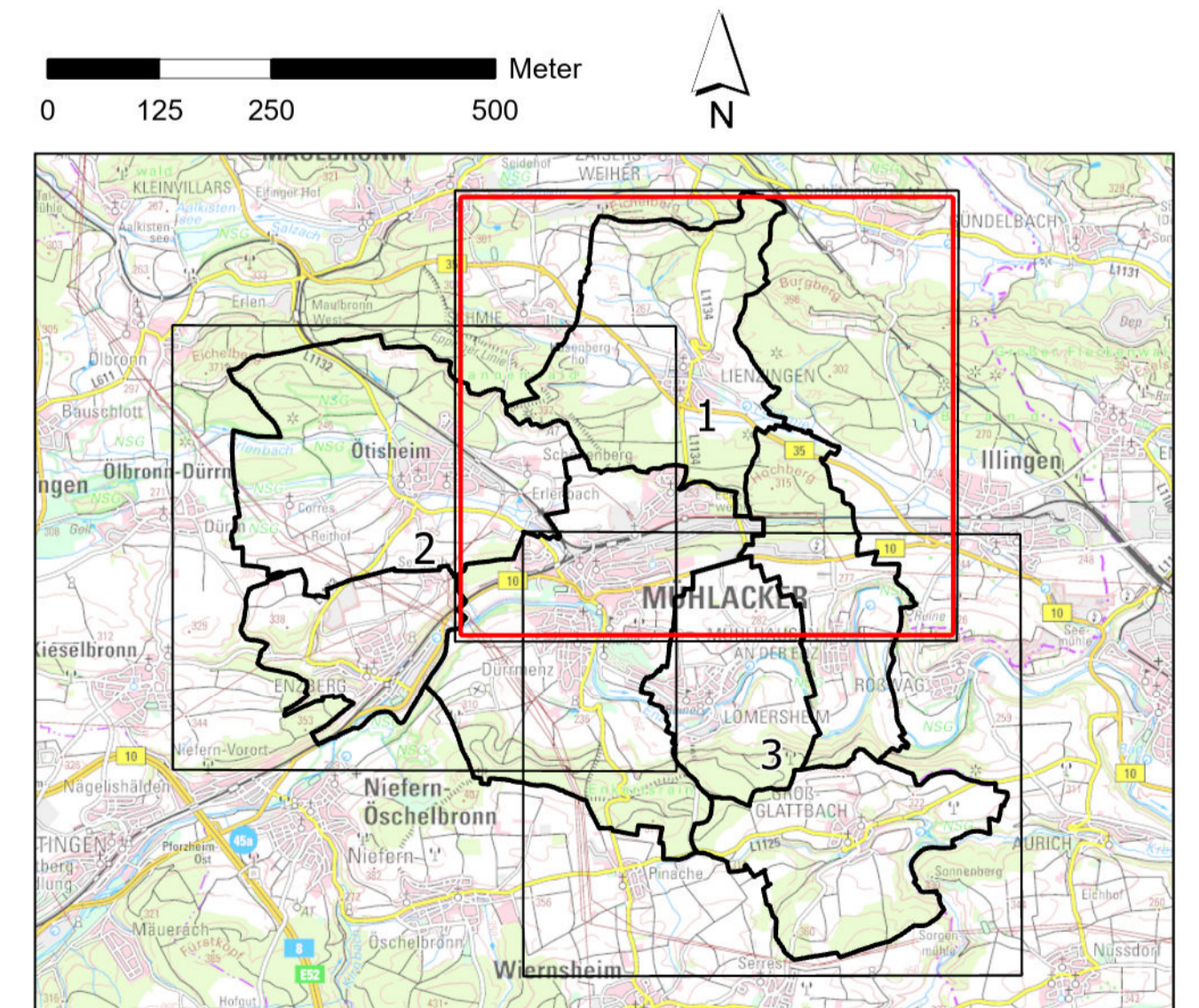
- Flächenscharfe Maßnahmen nach Zielbiotop**
Beschreibung im Textteil unter Kap. 5
- Artenreiches mittleres Dauergrünland
 - Strukturreiches Halboffenland - Obstbaumwiesen
 - Magerrasen und Halbtrockenrasen
 - Schütter bewachsene Trockenhabitats
 - Saureiche Agrarlandschaft
 - Nass- und (Wechsel-)Feuchtgrünland, Riede und Röhrichte
 - Fließgewässer und Gräben
 - Stiltgewässer mit und ohne strukturreicher Unterwasser- und Ufervegetation
 - Waldfränder und Sonderstandorte im Wald
 - Gehölze im Offenland (Häcken und Feldgehölze)
 - Sonstiges (Leiteinrichtungen usw.)
 - Erhalt bestehender Kernflächen und Trittsleine durch Weiterführung der bisherigen Nutzung und Pflege



- Lokale Verbundachsen**
Bestand
- Anspruchstyp trocken
 - Anspruchstyp mittel
 - Anspruchstyp feucht
 - Anspruchstyp Gewässerlandschaften
 - Wildtierkorridor internationaler Bedeutung
 - Wildtierkorridor nationaler Bedeutung
 - Wildtierkorridor landesweiter Bedeutung
 - Wildtierkorridor regionaler Bedeutung

- Lokale Verbundachsen**
Stärkung- und Entwicklung
- Anspruchstyp trocken
 - Anspruchstyp mittel
 - Anspruchstyp feucht
- Allgemeines**
- Gemeindegrenzen
 - Gemarkungsgrenzen
 - Siedlungsbereich
 - Flurstücksgrenzen
 - städtische Flurstücke

- Nachrichtliche Darstellung**
- Naturschutzgebiet
 - SPA-Gebiet
 - FFH-Gebiet
- Für Maßnahmen innerhalb der Natura-2000-Gebiete gilt vorrangig der Maßplan des jeweiligen Gebietes. Auf eine Darstellung der einzelnen Erhaltungs- und Entwicklungsmaßnahmen des Maßplans wurde zur besseren Lesbarkeit verzichtet.*
- Maßnahmenbereiche der Landesstudie Gewässerökologie Gewässer II. Ordnung (Stand 2024)



Auftraggeber	STADT MÜHLACKER		
Projekt	Kommunale Biotopverbundplanung		
Planinhalt	Maßnahmenplan - Nord		
Datum	06.08.2025	Nummer	1
Bearbeiter	MW, JF	Nummer	1.7.500
	BHM Planungsgesellschaft mbH Bruchsal · Freiburg · Nürtingen		